



## ROTRAC RR

Für Anhängelasten bis 4000 t

- **Das Konzept für den schweren Rangierdienst**
- **Komplett geschweißte robuste Stahlrahmenkonstruktion**
- **Hohe Fahrzeugwendigkeit durch Allrad-Lenkung**

## **Antriebsstrang**

- Motor: Deutz
- Vollautomatisches Lastschaltgetriebe Clark-Hurth
- Kessler-Antriebsachsen

## **Sicherheitsausrüstung**

- Totmann-Überwachung
- Signallicht- und Warnanlage
- Arbeitsscheinwerfer
- Not-Aus-Tasten

## **Gummireifen**

- Mehr als 2 x höherer Reibungskoeffizient als bei einer Lok

## **Allradantrieb**

- Antischlupfregelung
- Differentialsperre

## **360° - Rundumsicht**

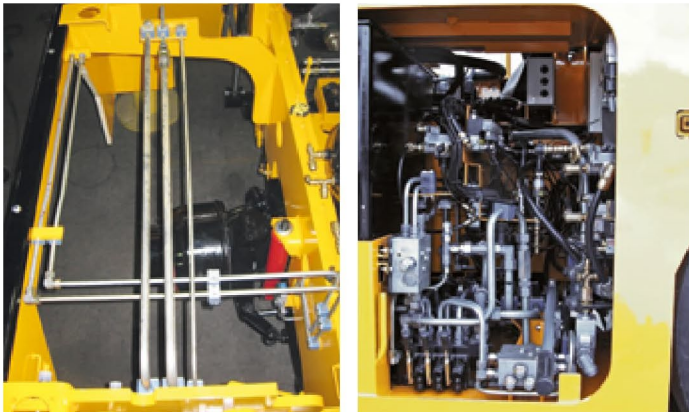
## **Eisenbahnwagen-Bremsanlage**

- Robust, leistungsfähig und langlebig
- Großer Luftvorrat
- Not-Luftversorgung
- Lufttrocknungsanlage

# ROBUST - STARK - UMWELTFREUNDLICH



Grundrahmen



Hydraulik



Schienenführung

## Rahmen

- Niedriger Schwerpunkt
- Zug- und Stoßeinrichtung
- Schwere und robuste Schweißkonstruktion

## Fahrzeug-Handling

- Geringer Platzbedarf bei Eingleisvorgang nötig
- Hohe Wendigkeit durch Allradlenkung
- Hohe Zugkräfte durch Reibpaarung von Gummi auf Stahl

## Schienenführung

- Spurweiten: 1076 bis 1676 mm
- Pendelachsen
- Drucknachregelung automatisch
- Selbstüberwachendes System

## Kupplungssysteme

- Mechanische Kupplung
- Automatische Kupplung
- UIC-Haken-Schraubekupplung
- SA3- und AAR-Kupplung
- Mittelpufferkupplung
- Diverse Sonderkupplungen



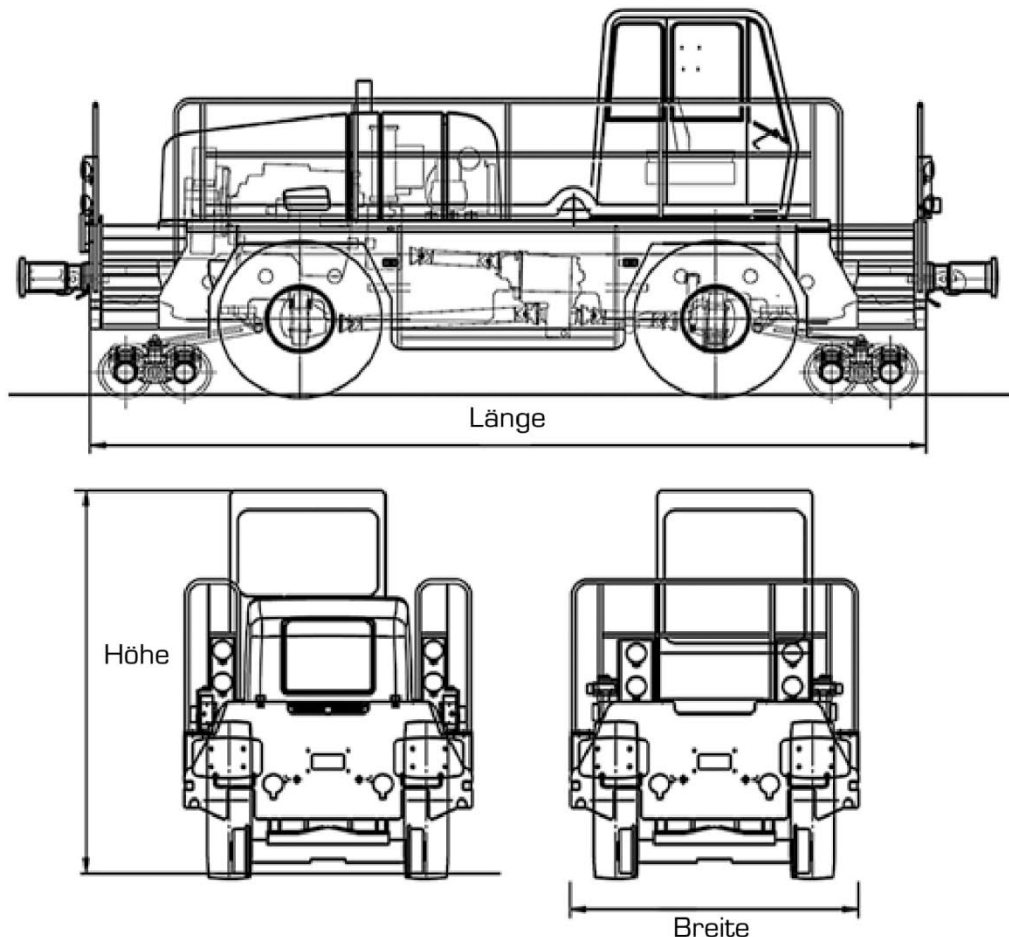
## System

- Einfache Bedienung durch übersichtliche Komponenten
- Gleichteile-Philosophie am gesamten Fahrzeug



## Optionen

- Allradlenkung
- Klimaanlage
- Funkfernbedienung für Schienenfahrt
- Bedienpult für Rückwärtsfahrt mit Drehstuhl
- Zentrale Schmieranlage
- Entgleisungssensoren
- Scheibenheizung
- Spiegelheizung
- Standheizung
- Zusätzlicher Luftanschluss
- Sandstreuanlage
- Diverse Frontanbaugeräte
- Kältepaket -20°C / -40°C
- GSM-Modul
- Extra Korrosionsschutz für extreme Einsatzbedingungen
- Reifendrucküberwachung
- Schienentrocknungseinheit



	RR16	RR20	RR24	RR30	RR30B	RR35B	RR35B	RR40B
Motorleistung	129 KW 175 PS	129 KW 175 PS	160 KW 217 PS	225 KW 305 PS	225 KW 305 PS	225 KW 305 PS	360 KW 490 PS	360 KW 490 PS
Gesamtgewicht	16 t	20 t	24 t	30 t	30 t	35 t	35 t	40 t
Zugkraft (bei $\mu=0,7$ )	85 kN	110 kN	135 kN	165 kN	165 kN	185 kN	185 kN	225 kN
Max. Anhängelast	1600 t	2000 t	2400 t	3000 t	3000 t	3500 t	3500 t	4000 t
Reifengröße	12.00R24	12.00R24	12.00R24	14.00R24	14.00R24	14.00R24	14.00R24	14.00R24
Schienenachsen	2	2	2	2	4	4	4	4
Luftvorrat Waggon- bremsanlage	500 l	500 l	800 l	800 l	800 l	800 l	800 l	800 l
Kraftstoff- tankvolumen	320 l	320 l	450 l	450 l	450 l	450 l	600 l	600 l
Länge ca.	6250 mm	6250 mm	6550 mm	6550 mm	7590 mm	7740 mm	8170 mm	8170 mm
Breite ca.	2550 mm	2550 mm	2550 mm	2550 mm	2550 mm	2550 mm	2550 mm	2550 mm
Höhe ca.	3550 mm	3550 mm	3550 mm	3665 mm	3665 mm	3665 mm	3665 mm	3665 mm